



ZIPPEL-Rollregale

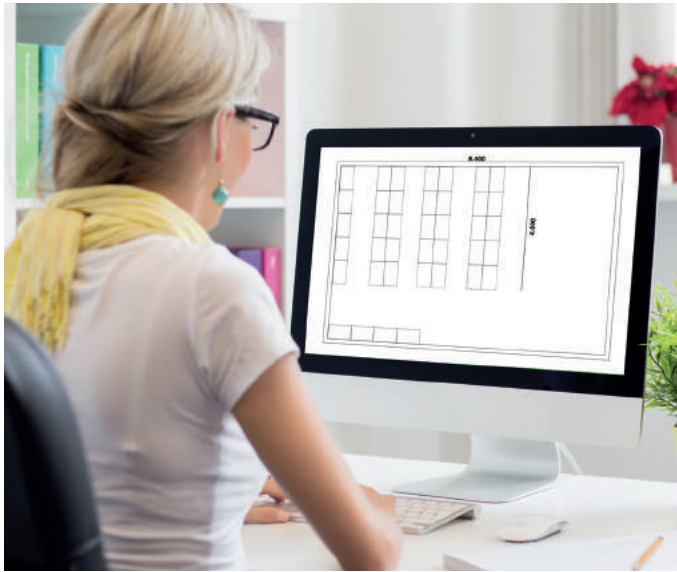
Sparen Sie bares Geld bei der Nutzung Ihrer Räume!

Raumersparnis mit ZIPPEL bis zu 70 % oder ein Flächengewinn von bis zu 90 %.



KONZEPTION

Beratung und Planung ist unser Trumpf



Erfahrung, die zählt

ZIPPEL hat sich auf die Lösung von Aufbewahrungsproblemen spezialisiert. Qualifizierte Fachberater vor Ort und das erfahrene ZIPPEL-Planungsteam, ausgerüstet mit modernster Planungs-Technik, beraten Sie umfangreich und praxisorientiert. Alle Investitionsempfehlungen erfolgen nach wirtschaftlichen Gesichtspunkten.

ZIPPEL errechnet auf Basis der benötigten Aufbewahrungskapazitäten den Raumbedarf, das Anlagengewicht sowie die Beschaffungs- und Unterhaltungskosten.

ZIPPEL-Rollregale sparen Raum, Zeit und Geld

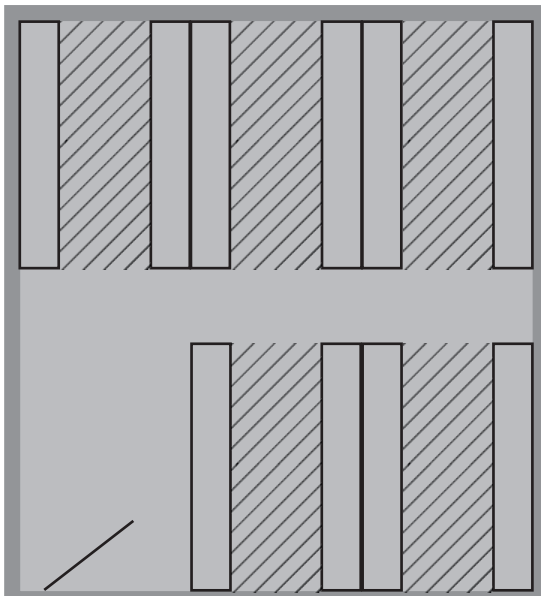
Die Aufbewahrungskapazitäten können bei gleichem Raumbedarf mit ZIPPEL-Rollregalen fast verdoppelt werden - das senkt Ihre Raumkosten. Ferner hat die Praxis gezeigt, dass durch den Einsatz von ZIPPEL-Rollregalen die durchschnittlichen Weglängen um bis zu 38% verringert und damit die Zugriffszeiten auf Akten und gelagerte Gegenstände erheblich reduziert werden.



ZIPPEL-Rollregale bieten

Schutz

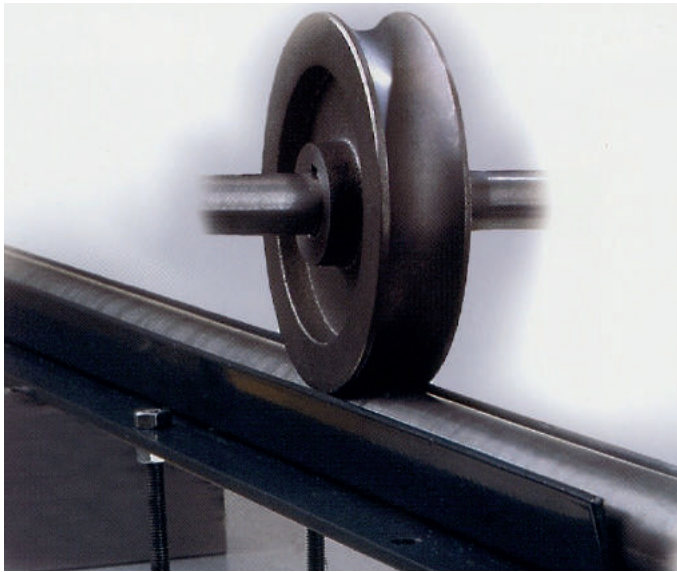
Die Regalanlage kann blockweise oder komplett verriegelt werden und schützt somit vor unbefugtem Zugriff. Eine verschlossene Anlage verzögert zudem im Falle eines Brandes die rasche Ausbreitung der Flammen.





ZUVERLÄSSIG

Die ZIPPEL-Technik ist zukunftsweisend



In einem ZIPPEL-Regal stecken mehr als 50 Jahre Erfahrung

Die Ergebnisse sind hohe Qualität und Funktionalität sowie eine ausgesprochene Benutzerfreundlichkeit. ZIPPEL verwendet nur hochwertige Materialien, die der Prüfung nach RAL-RG 614 unterliegen.

Zweiteiliges Schienensystem

ZIPPEL-Fahrschienen liegen stets in einem Stahlbett. Beide sind unabhängig voneinander justierbar. Somit sind Nachjustierungen problemlos möglich.

Das Allradprinzip

ZIPPEL-Regale sind besonders leichtgängig. Es werden stets so viele Räder je Rollregal, wie die Statik Schienen vorschreibt, angetrieben. Der Antrieb erfolgt über einen Handgriff, Handrad mit Drehknopf oder elektrisch.



Regalaufbauten

Die Abmaße und Raster sind besonders auf die Archivierung von Ordnern und Hängeregistratur abgestimmt und gewährleisten eine schnelle und beschädigungsfreie Lagerung und Entnahme des Archivgutes. Das Doppel-Trägersystem bietet die Aufnahme höchster Lasten, Langlebigkeit und Erhöhung des Unfallschutzes. Die besonders schlanke Ausführung der Regalpfosten erweitert die Aufbewahrungskapazitäten.

Die Verkleidung

Die Vorderfronten sind aus Stahlblech, halb- bzw. vollverkleidet, wahlweise auch gelocht. Zum ZIPPEL-Standard gehört die extrem robuste Beschichtung aller Regalaufbauten sowie der Verkleidung mit Polyester/Epoxi-Pulver, wodurch ZIPPEL Anlagen zudem UV-lichtbeständig sind. Das elegante und sichere Handrad mit Drehknopf bietet höchsten Bedienkomfort und reduziert die Verletzungsgefahr für Personen aufgrund des geschlossenen Bediensystems. Weiterhin erhöhen die ZIPPEL-Design-Lippen (schwarzes Kunststoffprofil) das Erscheinungsbild Ihrer Archivanlage, unterstützen ein ruhiges Verfahren und gewährleisten eine einfache und schnelle Inspektion mittels Sichtprüfung.

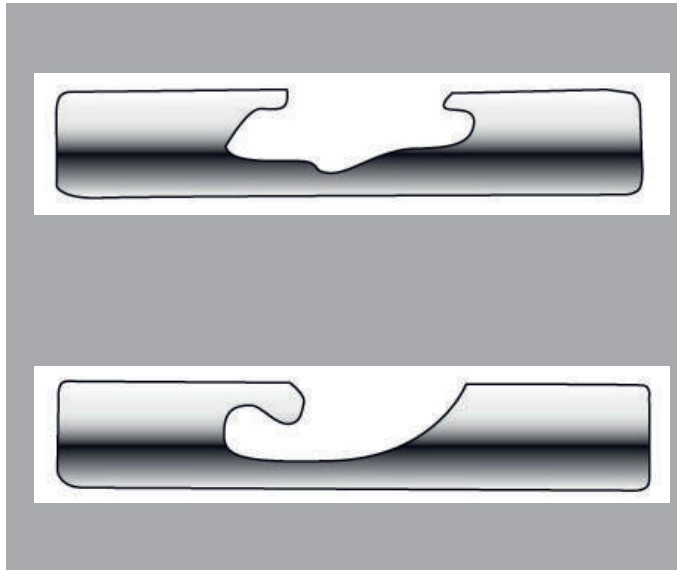


LEISTUNGSGEHEIT



VERWALTUNG

Unschlagbar im Verwaltungsbereich



Flexibel in jeder Situation

Die Papier-, Akten- und Informationsverwaltung unterliegt steten Veränderungen. Für ZIPPEL-Rollregale kein Problem. Die Inneneinrichtung kann auch nachträglich der jeweils neuen Situation angepasst werden. Alles ist steckbar und spielend leicht zu verändern.

Die Verbindung von Design und Qualität

Das zeitlose Design überzeugt auch noch nach Jahren. Die Farbbeschichtung ist klopf- und kratzfest. Runde Kantungen schützen Akten und Nutzer. Stolperkanten und Bodenvertiefungen werden vermieden. Beschriftungsfelder kennzeichnen übersichtlich den Lagerort.



ZIPPEL hat für jede Ablageform die richtige Einrichtung

Organisations- und branchenabhängig kommen bei stehenden und liegenden Ablagen Fachböden, Fachböden mit Fädelstäben und Fachteilern bzw. Winkelbuchstützen, bei Hängeregistraturen ZIPPEL-Schienen, Pendelschienen oder Auszugsrahmen zum Einsatz. ZIPPEL-Einrichtungen folgen Ihrer Organisation.

- Fachböden
- Fachteiler
- Pendelschienen System ZIPPEL T-Gleit
- Pendelschienen System ELBA/Leitz
- Auszugsrahmen
- Arbeitstisch
- Tresore
- uvm





ZIPPEL bietet Schutz und Übersicht



Ihre Wünsche sind unser Maßstab

In Archiven werden sowohl Schriftgut in Ordnern, Akten und Behältnissen gelagert, als auch kostbare Kulturgüter wie Bücher, Urkunden, Karten, Bilder und Bildmaterial, Zeitungen und audiovisuelle Medien.

ZIPPEL-Regale sind praxisorientierte Problemlöser

Da die Ansprüche im Archiv besonders hoch sind, haben sich Innenabmessungen, eingesetzte Materialien und Konstruktionsprinzipien an den Archivalien zu orientieren.

Auch Regalaufbauten dürfen keine Kanten und Ecken aufweisen, die zur Beschädigung der Archivalien führen. Zudem ist bei Kulturgütern ein besonders sanftes Anfahren und Stoppen der Rollregale notwendig. Dies reduziert das Hin- und Herhutschen der kostbaren Archivalien auf ein Minimum.



Sonder-Archivgut

Für Sonder-Archivgut werden zur Sicherstellung einer gleichmäßigen Raumtemperatur und Luftzirkulation gelochte Verkleidungen bei gleichzeitigem Verzicht des Kantenschutzes zwischen den Rollregalen gefordert. Bei Vorhandensein einer Brandunterdrückungsanlage sind gelochte Deckelböden vorteilhaft. Gleichzeitig haben Sie den Vorteil des Staubschutzes.

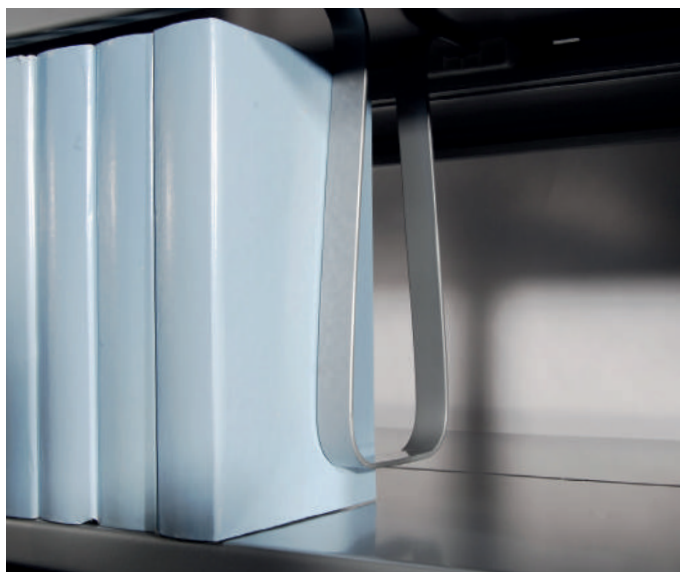


ZIPPEL ist stets Ihr Partner und bietet Ihnen die maßgeschneiderte Lösung, auch dann, wenn es um neue Ideen geht.



BIBLIOTHEKE

Ein Ass in Bibliotheken



Professionell in allen Bibliotheken

Die ausgereifte Technik sowie die sanften Kantungen der ZIPPEN-Rollregale in Rahmenbauweise waren Voraussetzung für den Einsatz im Bibliothekswesen.

Alle Anforderungen von sogenannten hauseigenen Bibliotheken öffentlicher Einrichtungen, Kommunikations- und Forschungsunternehmen werden bereits mit den Standard-Modulen abgedeckt.

Für wissenschaftliche Bibliotheken und Archive werden zusätzlich gelochte Verkleidungen, Seiten- und Mittelwände angeboten.

Beschriftungsfelder für die Rollregaleinheiten, Regalfelder und Bücherböden gehören ebenso dazu wie abklappbare Lesetische für die Regalfrenten.



ZIPPEN-Technik überzeugt

Alle Eckbereiche sind abgerundet oder mehrfach umgekantet. Eine Beschädigung von Büchern ist somit praktisch ausgeschlossen. Die Fachböden können in voller Tiefe genutzt werden und sind leicht höhenverstellbar.

Bücher sollen beim Verschieben der Rollregale möglichst nicht verrutschen. Das wird durch das Allradprinzip für den Antrieb sichergestellt. Beschädigungen von Gegenständen die sich ausnahmsweise zwischen den Regalen befinden, werden auf ein Minimum reduziert.



ZIPPEN-Buchstützen

- für alle Systeme passend
- einfach
- buchschonend
- diverse Ausführungen von Klemm-Buchstützen bis zu geführten Ausführungen



VIELSEITIGKEIT

Sie möchten etwas ganz spezielles? - Kein Problem!



ZIPPEL-Rollregale zur Lagerung von:

- Getränken (zur Qualitätsüberprüfung)
- Waffen
- Medikamenten
- Gemälden
- Reifen
- Schuhen
- C-Teilen und Werkzeugen



Lösungen für jedermann

ZIPPEL-Rollregale sind wahre Raumsparwunder.

Als Aufbewahrungssystem sind diese praktisch überall einsetzbar. Vom Prinzip her gleich, aber immer Ihrem Lagergut angepasst.



Zubehör für individuelle Anforderungen

ZIPPEL-Rollregale passen sich Ihren Anforderungen an

Durch eine große Anzahl an Ausstattungsmöglichkeiten und variantenreichem Zubehör haben wir garantiert die ideale Lösung für Sie.



Fachböden

zur Aufbewahrung von Aktenordnern, Büchern, Kisten und vielem mehr



Pendelschienen

zur Aufbewahrung von Pendelheftern System ELBA/Leitz oder System ZIPPEL T-Gleit



Buchstützen

in einer Vielzahl an Ausführungen

ZUBEHÖR

Jederzeit problemlos
um-/nachrüstbar!



Fädelstäbe

zur Aufbewahrung von losen Dokumenten, Akten, Formularen und vielem mehr



Hängeregistraturauszug

zur Aufbewahrung von Hängemappen. Ablage wahlweise lateral oder vertikal



Ausziehbarer Arbeitstisch

ideal zur Sichtung von Akten

Weiteres
Zubehör auf
Anfrage!

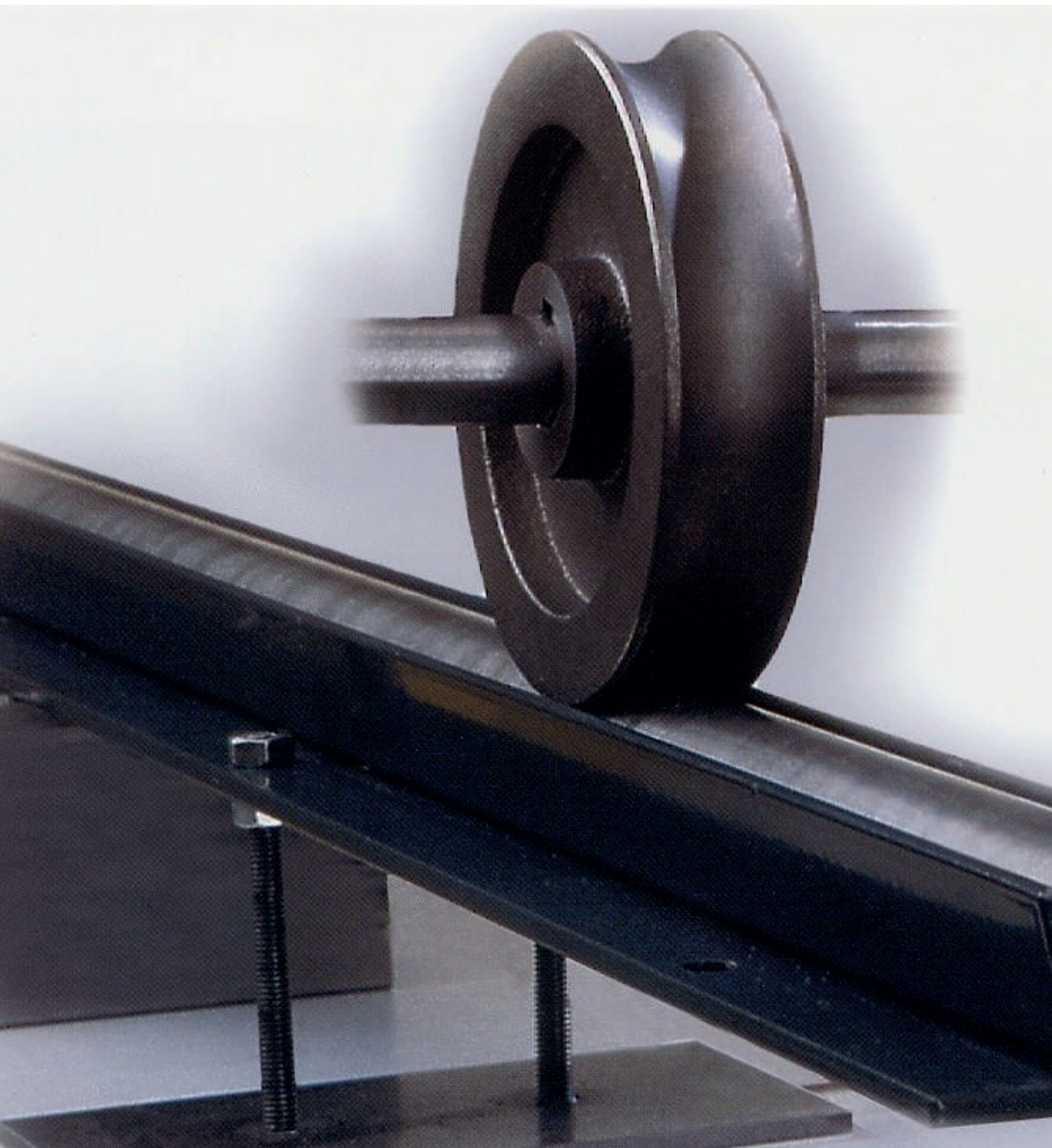


DATEN + FAK

Daten und Fakten auf einen Blick

Regalbreite:	bis zu 10 m
Regaltiefe:	bis zu 1206 mm (Doppelregal)
Anlagenhöhe:	bis zu 2705 mm (7 Reihen Ordner oder 8 Pendelschienen)
Fachlasten:	bis zu 90 kg
Feldlasten:	bis zu 1.000 kg (Doppelregal)
Wagenlast:	bis zu 10.000 kg
Höhe Fahrrahmen:	113 mm
Breite Regalpfosten:	25 mm

Sonderanlagen auf Anfrage!**TEN**



ANTRIEB

Der ZIPPEL-Vorteil

Die Vorteile für den Nutzer

ZIPPEL - ein Partner mit Erfahrung

Das hat ein Rollregal mit allen anderen schienen- gebundenen Transportmitteln gemeinsam: sein Herzstück ist das Fahrwerk, die Grundlage für gezielte Bewegung, für Zuverlässigkeit und Sicherheit. In all diesen Bereichen setzt ZIPPEL Maßstäbe. Das Laufschiene- und Antriebssystem hat sich nicht nur im täglichen Arbeitseinsatz bewährt, es überzeugt auch durch **problemlose Installation und lange Lebensdauer**.

Das einzigartige ZIPPEL-Laufschiensystem be- steht durch Bausicherheit, Zuverlässigkeit, Lang- lebigkeit und Flexibilität. Bausicherheit bedeutet Montage ohne Unterfütterung durch schrumpffrei- en Beton - dies gewährleistet höchste Ausführungs- qualität. Zuverlässigkeit und Langlebigkeit durch robuste Ausführung von einer freitragenden Lauf- schienenwanne, Laufschiene und Laufrädern mit breiter Auflagefläche. Dies bedeutet Vermeidung von Baustellen-Beschädigungen und sehr lange Lebensdauer von Laufschiene und -rad aufgrund geringer Flächenpressungen. Höchste Flexibilität aufgrund nachträglicher Justierbarkeit der Lauf- schienen um Bodensenkungen auszugleichen.

Das „Allradprinzip“ - eine ausgeklügelte ZIPPEL- Technik

Für seine Rollregale nutzt ZIPPEL das einzigartige „Allrad-Prinzip“. Es werden stets so viele Räder je Rollregal, wie die Statik Schienen vorschreibt, an- getrieben. Ein Dreh am Handrad genügt. Der Effekt dieser Technik ist verblüffend: **minimaler Kraftauf- wand, präzise und außergewöhnliche Laufruhe**.

Die ZIPPEL-Fahrschiene ersetzt Lauf- und Führungsschienen

Im Gegensatz zu marktüblichen Regalsystemen unterscheidet ZIPPEL nicht zwischen Lauf- und Führungsschienen. Sowohl Lauf als auch Führung der Wagen gewährleisten **baugleiche Fahrschienen**.

Das ZIPPEL-Rad beherrscht Laufen und Führen

Alle Räder - unabhängig ihrer Funktion - sind **baugleich**. Sie sind exakt auf die Rundung der Fahr- schiene angepasst. Dadurch wird der Rollwagen sicher und stets **exakt** in der Spur gehalten. Führungshilfen wie Spurkränze oder Führungsrollen sind **nicht notwendig**.

Minimaler Wartungsaufwand

Die Kombination aus **direktem Antrieb** über **torsionsfreie Stahlwellen** macht das ZIPPEL-Fahr- werk **extrem robust**. Es müssen weder Zugketten nachgespannt noch Führungskanäle gereinigt werden.

Die Vorteile für Architekten und Bauherren

Grundsätzlich gilt: ZIPPEL-Fahrschienen liegen **stets in einem Stahlbett**.

Zweiteiliges Schienensystem für alle Verlegearten geeignet

Das Stahlbett wird unterflur entweder **direkt auf dem Rohbeton** verlegt oder **auf eine Träger- konstruktion** montiert, mit der Höhenunterschiede von bis zu 15 cm ausgeglichen werden können. Letzteres erleichtert zum Beispiel auch das nach- trägliche Verlegen von Kabeln.

Freitragendes Schienensystem

Das ZIPPEL-Schienensystem ist freitragend, eine Unterfütterung des Stahlbettes mit **schrumpffreiem Beton ist nicht notwendig**.

Oberkante des Stahlbettes dient zugleich als Abzugskante

Ist das Stahlbett justiert, kann der Estrich ge- gossen und problemlos abgezogen werden. Die **Oberkanten des Stahlbettes dienen zugleich als Abzugskanten**. So entsteht aus Estrich, Stahlbett und der darin liegenden Fahrschiene eine plane Fläche ohne gefährliche Stolperstellen für jene, die mit dem Rollregal arbeiten.

Problemloses Nachjustieren

Wenn sich der Beton nach dem Auftragen des Estrichs absenkt, sind viele Fahrwerke von Rollregalen mit ihrem Latein am Ende.

Mühsam muss der Boden wieder aufgestemmt und nachträglich nivelliert werden. Verglichen damit, bewältigt das ZIPPEL-System ein derartiges Problem geradezu spielend. Unter der unbefestigt in ihrem Bett liegenden Schiene werden einfach so genannte **Justierplättchen angebracht - kleine Maßnahme, große Wirkung**.

Nachträglicher Einbau problemlos möglich

Beim nachträglichen Einbau wird das ZIPPEL- Schienensystem auf Fertigfußboden verlegt und mit einem Podest umschlossen.

ZIPPEL ist RAL-Mitglied und liefert kompromisslose Qualität.

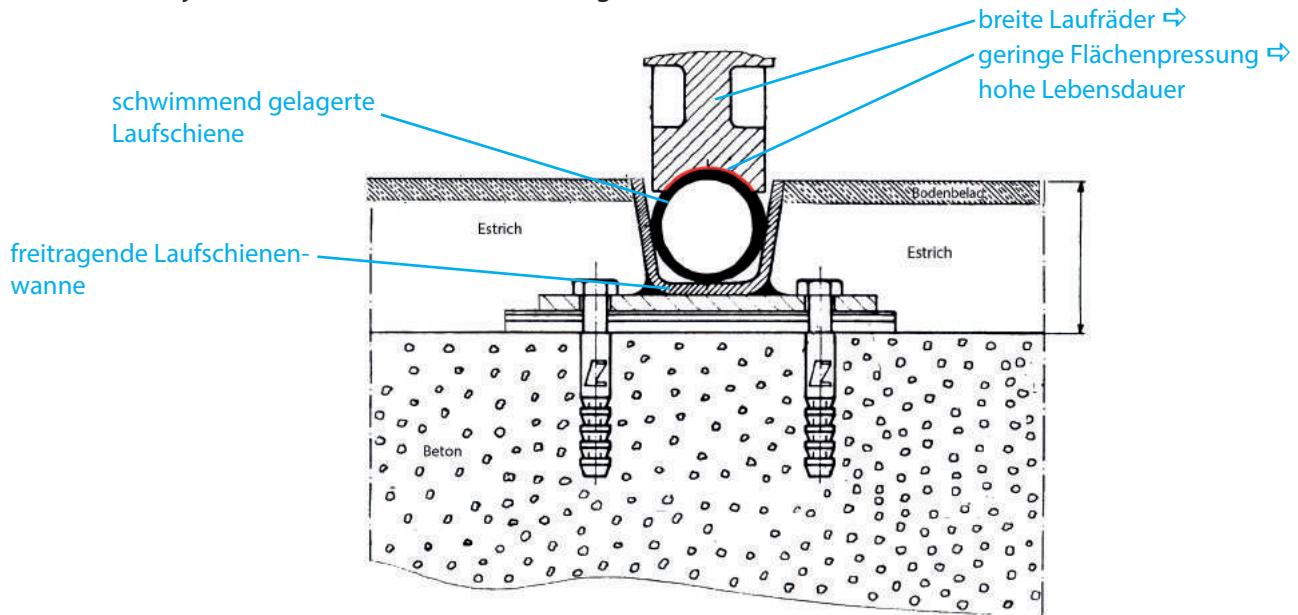
Vorteile ZIPPEL-Laufschienen-System

Jede Schiene im ZIPPEL-System hat zwei Funktionen - die Antriebsrad- und die Führungs- und Lauftradfunktion
 ⇒ Ihr Vorteil um einen absolut zuverlässigen, verwindungsfreien und leichten Lauf zu gewährleisten.

Zweiteiliges Laufschienensystem

⇒ Nachjustierbarkeit bei Bodenabsenkung

Sichere Spurhaltung durch breite Laufräder



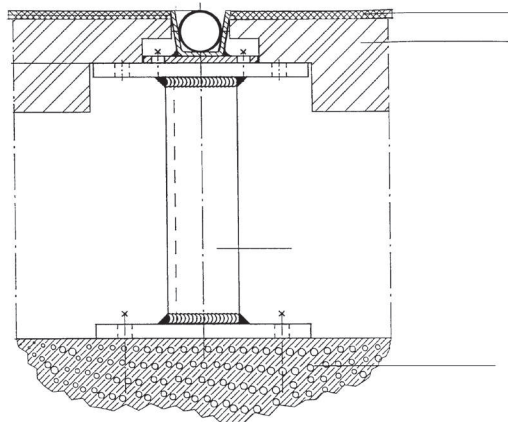
Unterflurverlegung

Bei der Unterflurverlegung werden die Laufschienen auf Rohbeton verlegt, ausnivelliert und verbohrt. Der Zwischenraum wird mit Estrich ausgefüllt (bauseits). Der Estrich kann sehr genau abgezogen werden, weil die Oberkante des U-Profiles zugleich Abziehkante ist. Ein Bodenbelag bis zu einer Stärke von 6 mm kann auf den Estrich aufgelegt werden.

Ausführung mit besonders hohem Estrich-Aufbau

Die Ausführung erfolgt auf verstellbaren Stützen. Das Untergießen mit schrumpffreiem Beton ist bei ZIPPEL Regalanlagen nicht erforderlich.

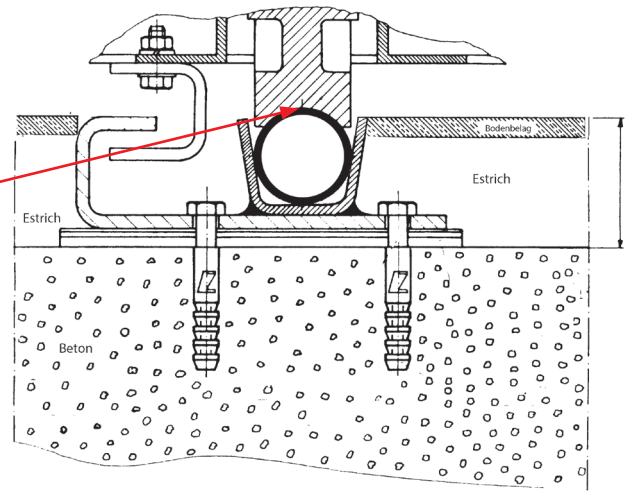
Ausführung Unterflurverlegung für Hohlraum / Doppelboden



LAUFSCHIENEN

Ausführung mit Kippsicherung

Der Formschluss des ZIPPEL-Systems gewährleistet einen optimalen Lauf des Laufrades auf den Laufschiene. Sie ersparen sich hierdurch zusätzliche Führungshilfen, Antriebsketten und Verschmutzungsnester.



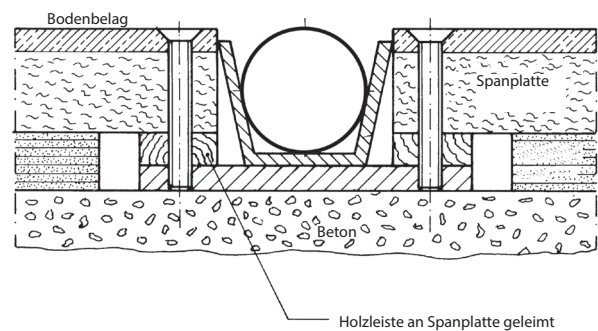
!

ZIPPEL-Laufschiene „Typ Unterflur“ brauchen nicht unterfüttert zu werden!
 Sie sparen sich bei der Unterflurverlegung die aufwendige Einbringung von schrumpffreiem Mörtel.
 Es genügt die Nivellierung mit Nivellier-Optik oder Laservermessungsgerät durch unsere Monteure. Sofort nach der Verlegung sind die Laufschiene auf voller Länge mit zulässigem maximalem Gewicht belastbar.

- Ausführungsvarianten Unterflur:** **Direkt auf Bodenplatte**
Ausführungsvarianten Überflur: **Podestausführungen**

Überflurverlegung

Die Laufschiene können auch überflur verlegt werden. Diese Verlegungsart wird vorwiegend bei nachträglichem Einbau verwendet. In diesem Falle wird i.d.R. ein Podestboden verwendet. Ein Auffräsen des vorhandenen Bodens ist nicht notwendig. Auch bei dieser Ausführung liegt die Laufschiene bodeneben mit dem Podestboden. Stabile Podestausführung in 19 mm.



Allgemein

Tragwerksplanung

Der Rohbetonboden muss den Vorschriften nach DIN 18202, Blatt 3 Abschnitt 2.1 entsprechen. Diese Norm wird tangiert durch die Norm RAL-RG 614/4 welche die zulässige Neigung der Bodenschiene vorgibt und somit bei der Tragwerksplanung bezüglich der max. zulässigen Durchbiegung der Bodenplatte berücksichtigt werden muss.

Herstellerunabhängige Norm

Kippsicherung für Regalanlagen betrifft die Standsicherheit. Sie ist eine Funktion des Radabstandes zur obersten Ablageebene. Ab einem Verhältnisfaktor ≥ 5 wird eine Kippsicherung erforderlich. ZIPPEL-Ingenieure gewährleisten die optimale Planung und Ausführung der Anlage.



ZIPPEL bietet Ihnen hierdurch
Lebensdauer - Sicherheit - Funktionalität

Wichtiges Planungswissen!

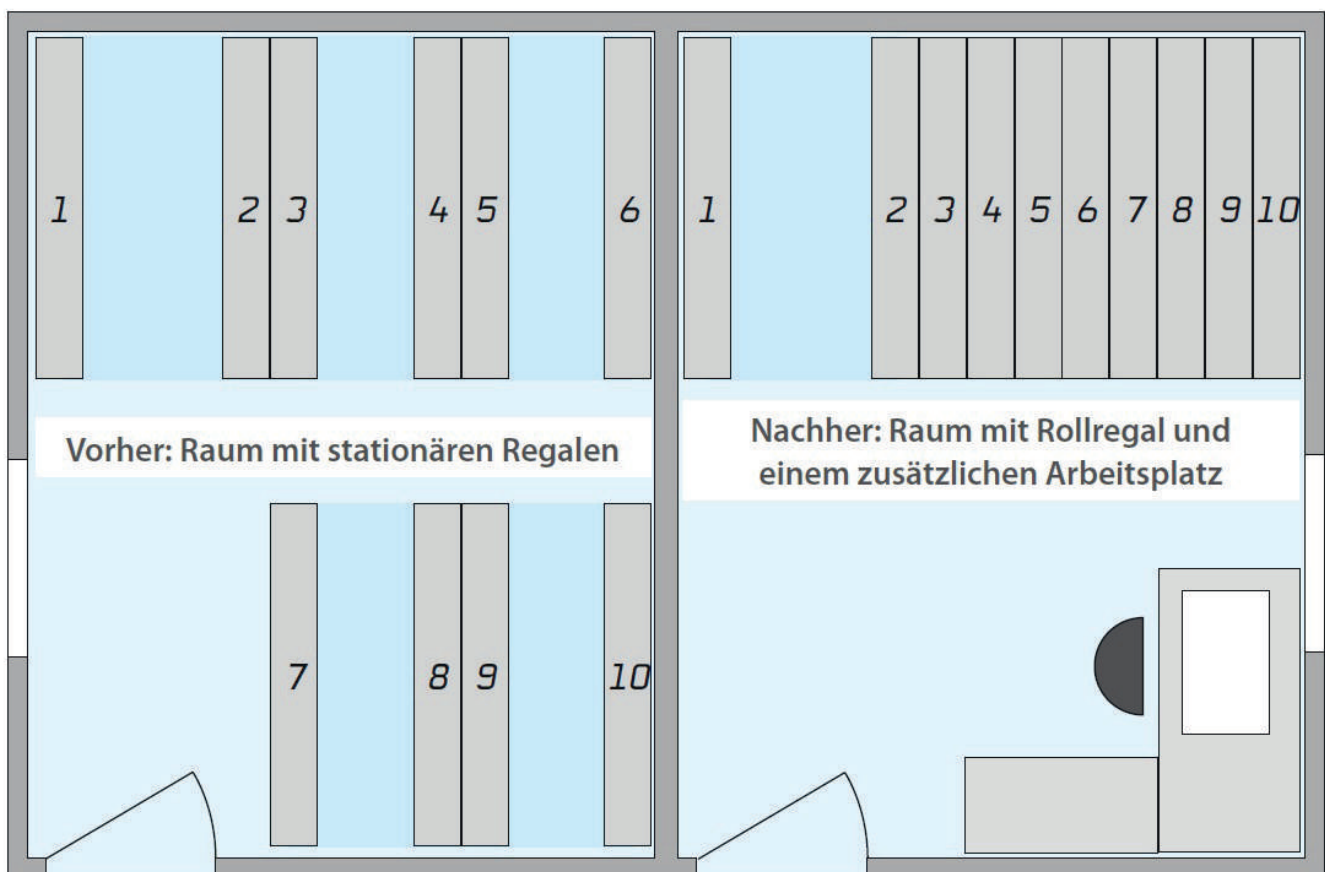
Die ZIPPEL Regalanlagen GmbH ist der Partner für Architekten und Bauherren.

Wir helfen Ihnen bei der Planung Ihrer Ablageoptimierung. Dies beginnt bei der Raumplanung und endet mit Hinweisen für die richtige Gestaltung der Trägerdecke.

Wussten Sie z.B., dass für die optimale Tragwerksplanung der Deckendimensionierung die Baustatik durch weitere Normen sowie die BGR tangiert wird?

Wir helfen Ihnen das Optimum zuverlässig zu erreichen!

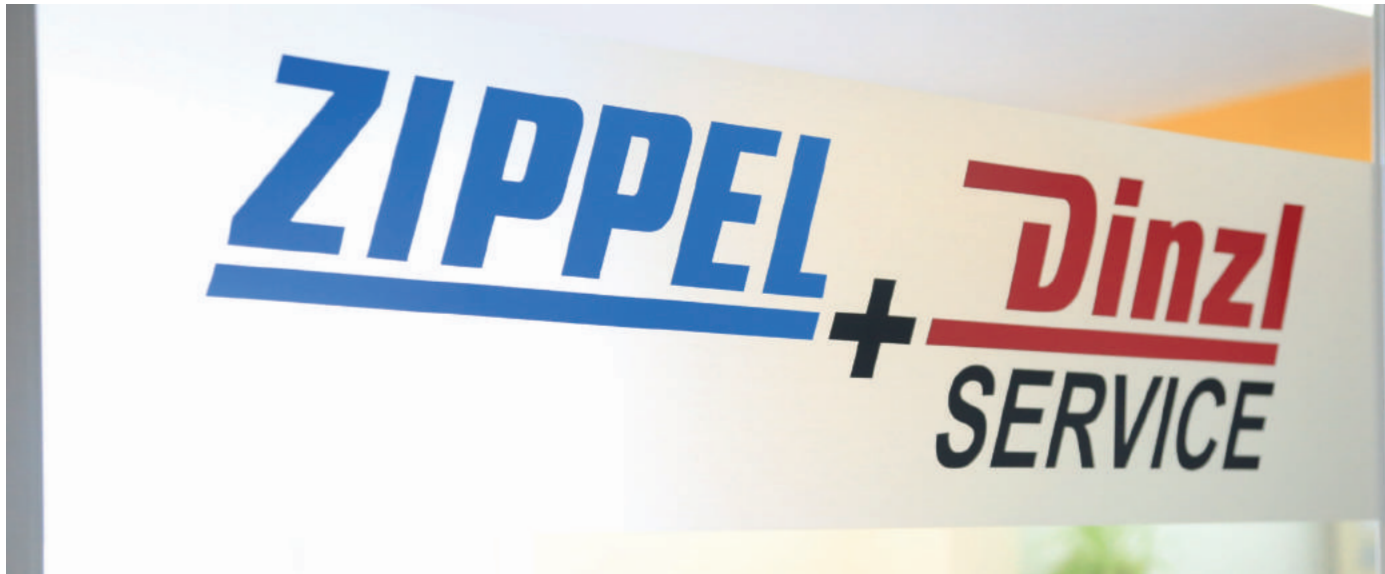
Kosten- und Raumersparnis



Bei den fahrbaren ZIPPEL-Regalen werden nicht Ihre Akten o.Ä. komprimiert, sondern die Stellfläche Ihrer Regale. Es genügt nur ein einziger Gang für beliebig viele Regale. Feststehende Regale oder Schränke hingegen benötigen pro Reihe einen Gang.

Zusätzlich bewirkt der Einsatz von fahrbaren ZIPPEL-Regalen eine Zeitersparnis, denn die Wege verkürzen sich entsprechend.

Und sollten Sie Bereiche wünschen, die vor fremden Zugriffen geschützt sein sollen, dann ist auch das kein Problem. ZIPPEL hilft hier mit Schiebetüren und Zentralverschlüssen.



Die ZIPPEL + Dinzl Service GmbH ist Ihr kompetenter Partner in den Bereichen:

- Regalinspektionen
- Sicherheitsüberprüfungen
- Instandsetzung
- Umstellung und
- Demontage

Wir sorgen durch erfahrene, langjährig angestellte Monteure für die Sicherheit und Wirtschaftlichkeit Ihres Lagers und Archivs.

Wir bieten Ihnen alle Serviceleistungen aus einer Hand und nur wir beliefern Sie mit neuen Original ZIPPEL-Ersatzteilen.



Unser Service bietet Ihnen Sicherheit bezüglich der rechtlichen Vorschriften, welche Sie und Ihre Mitarbeiter schützen sollen.

Die wichtigsten Vorschriften:

- Regalinspektionen gemäß DIN EN 15635
- Sicherheitsüberprüfungen von kraftbetriebenen Regalanlagen und Umlaufregalen gemäß DIN EN 15095
- Schutzleiterüberprüfungen gem. DGUV Vorschrift 3



**Aktenablage
bis
Materiallager -
für jede
Anforderung
die ideale
Unterbringung**

**Ob Büro oder
Lagertechnik -
immer die
perfekte Lösung**



Schubladenschränke

Details
auf
Anfrage!



Schubladen-Einzelverriegelung

beschriftbar
inkl. Papiereinleger

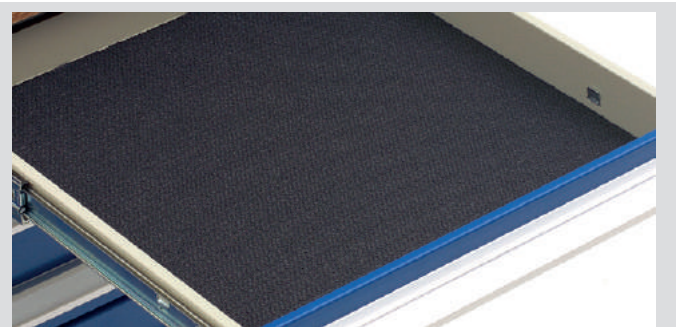


umweltfreundliche Pulverbeschichtung
Korpus RAL 7035 lichtgrau
Schubladen RAL 5017 verkehrsblau

Eigenschaften:

- dynamische Flächenlast 23 kg
Berechnung bei 50.000 Zyklen
- Schubladen-Einzelverriegelung
- Zentralverschluss inkl. 2 Schlüsseln
- das optimale Lager für Normalien
- abweichende RAL-Farben auf Anfrage möglich
- Schubladen-Abmessungen:
B x T mm: 395 x 340
H 94 mm (6 Stück)
H 154 mm (1 Stück)

Optionales Zubehör



Profilpfostenregale

Die Qualität für Profis

- diverse Erweiterungsmöglichkeiten

Details
auf
Anfrage!



Für eine übersichtliche und strukturierte Ablage!

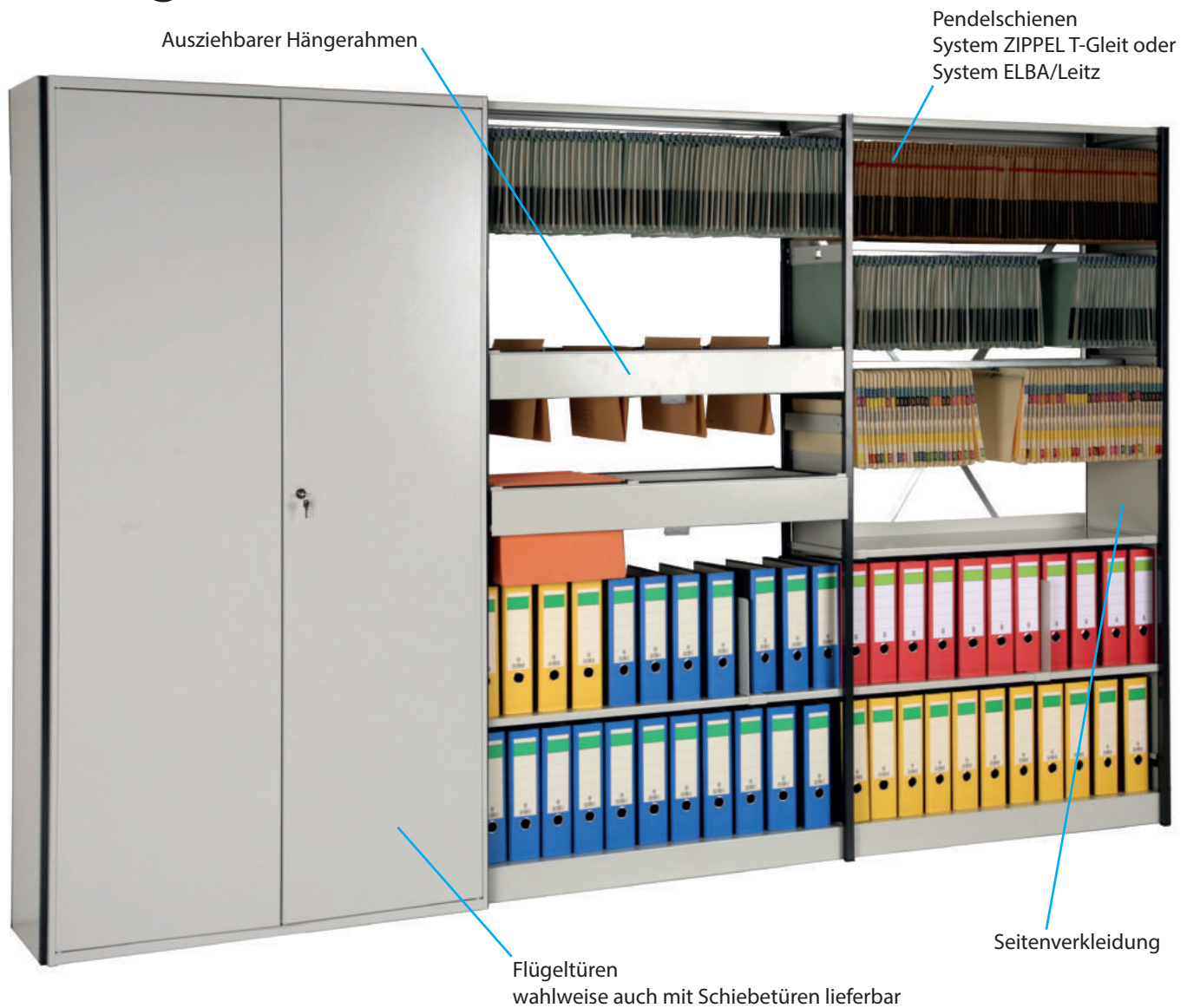
Eigenschaften:

- Langzeitqualität
- hoher Zugriffskomfort
- Fachlast: max. 60 kg
- Feldlast: max. 500 kg
- Fachböden im Raster von 30 mm höhenverstellbar
- umweltfreundliche, hochwertige Oberflächenbeschichtung in den Standardfarben RAL 7035 lichtgrau und RAL 7016 anthrazitgrau (Pfostenrahmen)

Wichtige Vorteile:

- kein Durchrutschen der Ordner durch standardmäßige Anschlagseite
- schneller Aufbau durch einfaches Stecken der Fachböden
- flexibel erweiterbar durch unser umfangreiches Zubehör
- individuelle Anpassung an vorhandene Büroräume durch zwei kombinierbare Regalbreiten
- besonders schmale Profilpfosten sorgen für eine hohe Aufbewahrungskapazität
- Fachböden mit 3-fach Sicherheitsabkantung

Umfangreiches Zubehör



Buchstützen



Buchstütze



Verschiebbare Aktenstütze mit vorderem Gleitrand

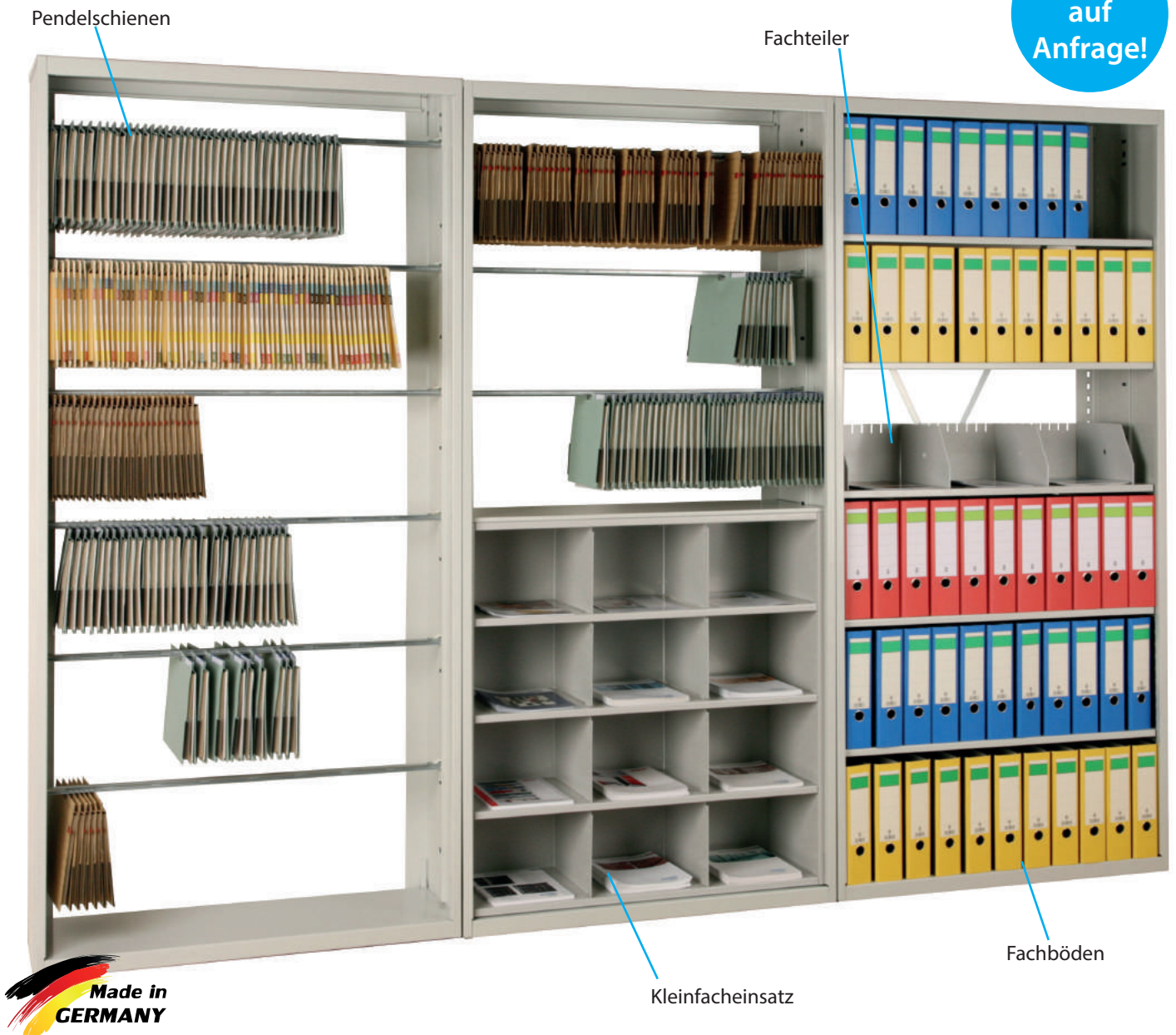


Hängebuchstütze

Vollwandregale

Der Klassiker unter den Regalen!

Details
auf
Anfrage!



Kombinieren Sie unterschiedliche Ablagesysteme

Eigenschaften:

- Langzeitqualität
- ohne Türen und Rückwand
- Fachlast: max. 50 kg
- Feldlast: max. 40000 kg
- umweltfreundliche, hochwertige Pulverbeschichtung in RAL 7035 lichtgrau

Wichtige Vorteile:

- individuelle Einrichtung
- leichte und schnelle Montage
- unterschiedliche Ablagesysteme kombinierbar
- die preiswerte Alternative für Ordnung im Büro
- Stecksystem
- Einrichtungsmöglichkeit - Kleingefacheinsatz
- Fachböden mit 3-fach Sicherheitsabkantung

Aktentransportwagen



Eigenschaften:

- Top-Design
- stabile Stahlblechkonstruktion
- leichter und geräuscharmer Lauf durch kugelgelagerte Lenkrollen Ø 125 mm mit Wandabweisern
- zerlegte Anlieferung - einfache Selbstmontage
- Praxislösung für den Arbeitsplatz und den Aktentransport
- sehr großes Fassungsvermögen
- umweltfreundliche Pulverbeschichtung RAL 7035 lichtgrau
- **Ausführung 1:**
1 Hängerahmen für 2 Reihen Hängeregistratur
- 1 Fachboden für stehende oder liegende Ablage
- **Ausführung 2:**
3 Fachböden für stehende oder liegende Ablage
- **Ausführung 3:**
2 Pendelschienen für Pendelmappen System ZIPPEL T-Gleit oder ELBA/Leitz

Flügeltüren- und Einschwenktürenschränke

Details
auf
Anfrage!



versenkbare Türen

Verblendung der Schließstange
durch Türverstärkung



Drehknebelgriff mit
Sicherheitsschloss

Einschwenktürenschränke:

- stabile verschweißte Stahlkonstruktion
- Standardschließung: Drehknebelgriff mit Sicherheitsschloss
- Fachlast je Fachboden max. 40 kg
- Fachböden im Raster von 25 mm höhenverstellbar
- Innenleben variabel gestaltbar
- platzsparend durch versenkbare Türen
- integrierter Sockel
- attraktives Design

Flügeltürenschränke

- stabile verschweißte Stahlblechkonstruktion
- Standardschließung: Drehknebelgriff mit Sicherheitsschloss
- Fachlast je Fachboden max. 60 kg
- Fachböden im Raster von 25 mm höhenverstellbar
- Innenleben variabel gestaltbar
- integrierter Sockel
- attraktives Design
- Verblendung der Schließstange durch Türverstärkung

Schwerlastregale

verzinkte oder lackierte Ausführung

Feldtiefe bis 600 mm

Details
auf
Anfrage!



Schnell-Stecksystem

Feldlast bis max. 3 t!

Eigenschaften:

- Langzeitqualität
- Steckregalsystem
- Fachlast: max. 200 kg
- Feldlast: max. 3.000 kg
- Fachböden im Raster von 50 mm höhenverstellbar
- in verzinkter oder lackierter Ausführung (hochwertige, umweltfreundliche Pulverbeschichtung in RAL 7035 lichtgrau)

Wichtige Vorteile:

- ideal für robuste Beanspruchung und hohe Belastung
- leichte und schnelle Montage durch cleveres Stecksystem
- gute Raumnutzung durch 2 Bodenbreiten
- sehr hohe Feldlast
- Grund- und Anbauregal in Modulbauweise
- nachträgliches Erhöhen der Fachlast durch Verstärkungskassetten problemlos möglich
- Fachböden mit 3-fach Sicherheitsabkantung
- Kreuzverstrebung im Grundregal und jedem 2. Anbauregal enthalten



GÜTEZEICHEN



Lager- und
Betriebsrichtungen
RAL-RG 614



ZIPPEL-Regaltechnik löst alle Archivierungs- und Aufbewahrungsprobleme.

Ihr Vertriebspartner

ROMAL

LAGERTECHNIK

Feldmattstrasse 13
6032 Emmen

Tel.: 041 240 19 22
E-Mail: info@romal.ch

Beratung und Service

Wir sind ganz in Ihrer Nähe.

ZIPPEL-Qualität

Als Gründungsmitglied der Gütegemeinschaft für Lager- und Betriebsrichtungen unterziehen wir uns strengen externen Qualitätskontrollen.

Unser Werk in Moosbach/Oberpfalz produziert seit mehr als 50 Jahren auf höchstem Niveau. Natürlich erfüllen wir die Norm DIN EN ISO 9001.

Technische Änderungen vorbehalten.

Der Katalog ist urheberrechtlich geschützt - Nachdruck nur mit Freigabe zulässig. Die Produktbilder sind urheberrechtlich geschützt. Irrtümer behalten wir uns vor. Der Katalog verliert seine Gültigkeit mit Erscheinen neuerer Fassungen.