

ROMAL

LAGERTECHNIK

Gemälde-Depotanlagen

Einrichtungen zum Lagern von Gemäldesammlungen
in Museen, Galerien und Aussendepots



Referenzen

- ▶ Kunstmuseum Basel
- ▶ Städel Museum Frankfurt
- ▶ KHM Wien
- ▶ Kunsthaus Zürich
- ▶ Zentrales Kunstdepot Freiburg
- ▶ Malmö Museer
- ▶ Musée des Beaux-Arts Lausanne
- ▶ Nationalmuseum Stockholm
- ▶ Mittelrhein-Museum Koblenz
- ▶ Sammlungs- und Forschungszentrum Hall in Tirol
- ▶ Kunstmuseum Solothurn
- ▶ ZKB Zürich
- ▶ Kunst-Service Wien
- ▶ Centre Pompidou Paris
- ▶ Musée Paris
- ▶ National Museum of Art Riga
- ▶ The Phoebus Foundation Antwerpen
- ▶ Zentraldepot Potsdam
- ▶ Sörmlands Museum Nyköping
- ▶ Museum für Kunst und Geschichte Fribourg
- ▶ Katoen Natie Art Antwerpen
- ▶ Stadtmuseum Lindau
- ▶ Kunstarchiv Beeskow
- ▶ Louvre Paris
- ▶ MO Museum Vilnius
- ▶ UniCredit Bank Wien
- ▶ Musée national de la Marine Paris
- ▶ Hasenkamp Kelsterbach
- ▶ Möbel-Transport AG Zürich
- ▶ Vanhaerents Art Collection Brüssel

INHALT

DECKENLAUFENDE SYSTEME

- 4 Aluminiumschienen
- 6 Stahlschienen
- 8 Linearführungen

BODENLAUFENDE SYSTEME

- 10 Bodenlaufschienen
- 12 Bodenlaufrollen
- 14 Art Gallery – Kompaktsysteme

ZUBEHÖR

- 16 Geschlossene Systeme
- 18 Frontrollen, Führungen und Stopper
- 20 Befestigungsarten, Spezifikationen
- 22 Bilderhaken, Ablagebleche, Beschriftungen

STATISCHE GEMÄLDELAGERUNG

- 24 Fixe Wandgitter
- 26 Fachboden- und Stangenregale

TRANSPORT- UND ARBEITSHILFEN

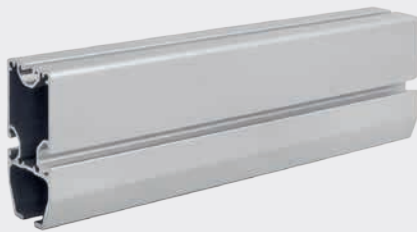
- 28 Arbeitstische
- 30 Staffelei, Bilderwagen

ABTRENNUNGEN

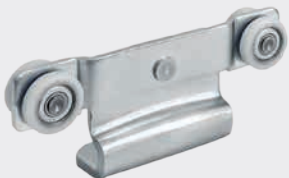
- 32 Blechtrennwände
- 34 Gittertrennwände

Aluminiumschienen

Laufruhig und leichtgängig



Typ DL-100: Aluminiumschiene mit Rollapparat, für Belastungen bis 400 kg pro Schiebewand



Typ DL-120: Aluminiumschiene mit Rollapparat, für Belastungen bis 800 kg pro Schiebewand



Deckenlaufendes System

Wir verwenden zwei verschieden grosse Aluminiumschienen, die wir auf die Grösse und die Belastung der Gitterauszüge abstimmen. Die speziell gefertigten Laufwagen mit Stahlkugellager und hoch belastbaren Kunststofflaufrollen sind extrem lauf ruhig und leichtgängig. Eine echte Alternative zum lineargeführten System.



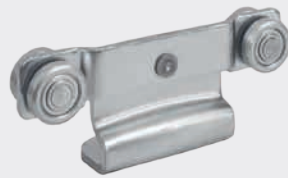
Deckenlaufendes System

Wir verwenden zwei verschieden grosse Stahlschienen, die wir auf die Grösse und die Belastung der Gitterauszüge abstimmen. Die Laufwagen mit Stahlkugellager und Stahllaufrollen sind robust und hoch belastbar. Eine günstige Alternative zu den Aluminiumschienen.

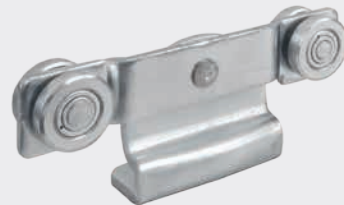


Stahlschienen

Robust und bewährt



Typ M-40: Stahlschiene mit Rollapparat,
für Belastungen bis 800 kg pro Schiebewand



Typ M-50: Stahlschiene mit Rollapparat,
für Belastungen bis 2000 kg pro Schiebewand

Linearführungen

Erschütterungslos und stossfrei



Typ L-30: Hochpräzise Stahlwellen gehärtet und geschliffen



Linearlager mit hoch belastbaren Kugelbüchsen für Belastungen bis 2000 kg



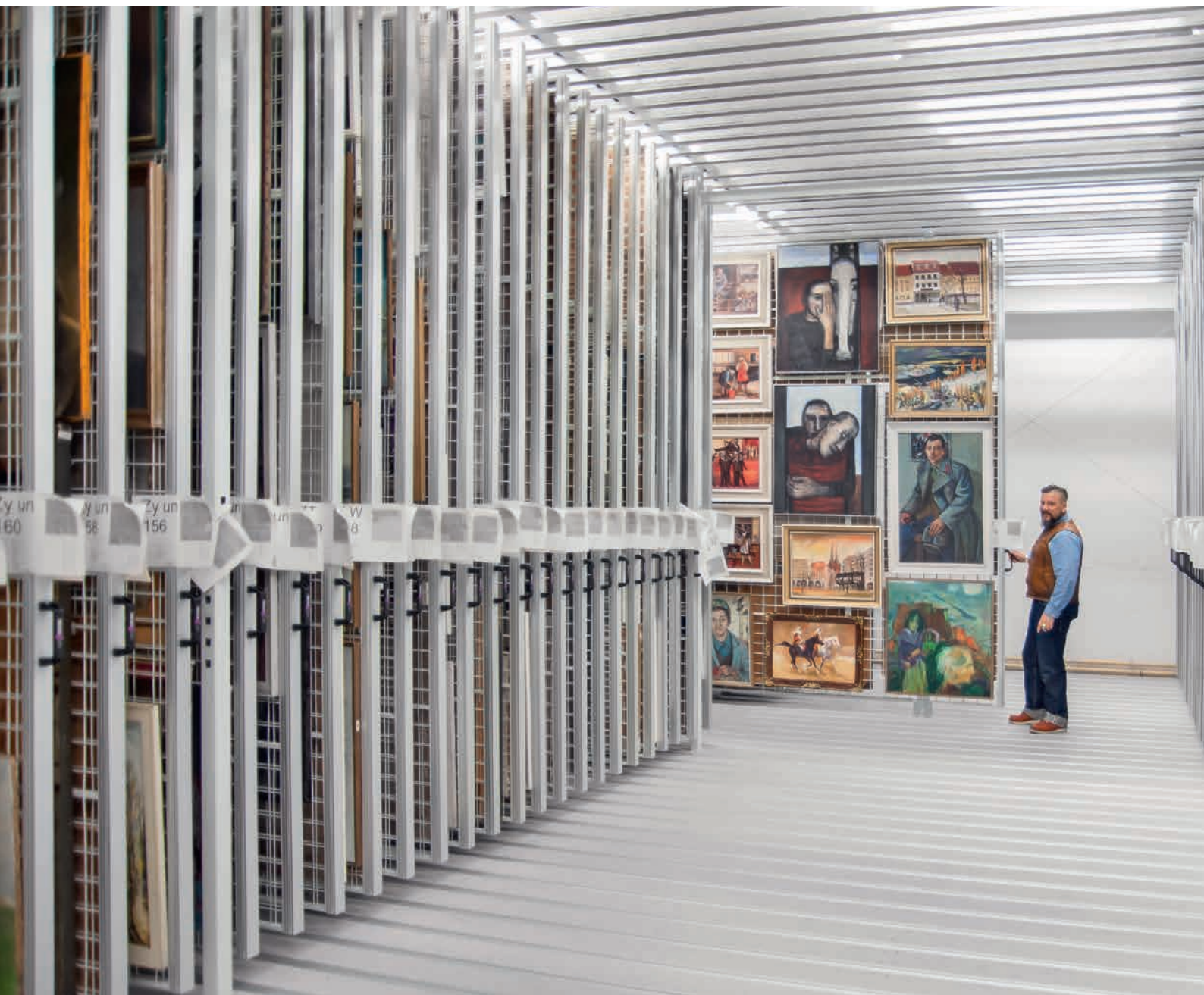
Deckenlaufendes System

Die Lineargehäuse mit den Kugelbüchsen laufen auf den hochpräzisen Linearwellen völlig erschütterungslos und haben eine sehr geringe Losbrechkraft. Lineargeführte Systeme eignen sich für grosse und kleine Gitterauszüge, die hohe Lasten tragen müssen.



Bodenlaufendes System

Wir bieten dieses System im Standard mit Holzpodest an, alternativ mit Aluminiumpodest oder mit einbetonierten Bodenlaufschienen. Mit der permanenten Führung oben und unten erreichen wir einen sehr genauen Geradeauslauf. Die Laufrollen mit Stahlkugellager und Gehäuse sind hoch belastbar und laufruhig.

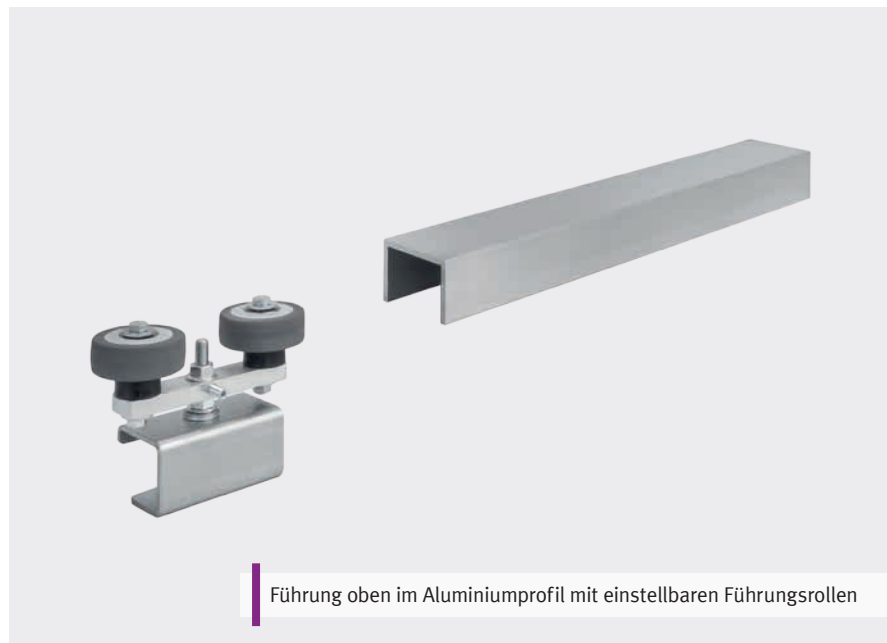


Bodenlaufschienen

Laufgenau und permanent geführt



Typ BL-30: Aluminium-Laufschiene mit Laufrollen für Belastungen bis 2000 kg



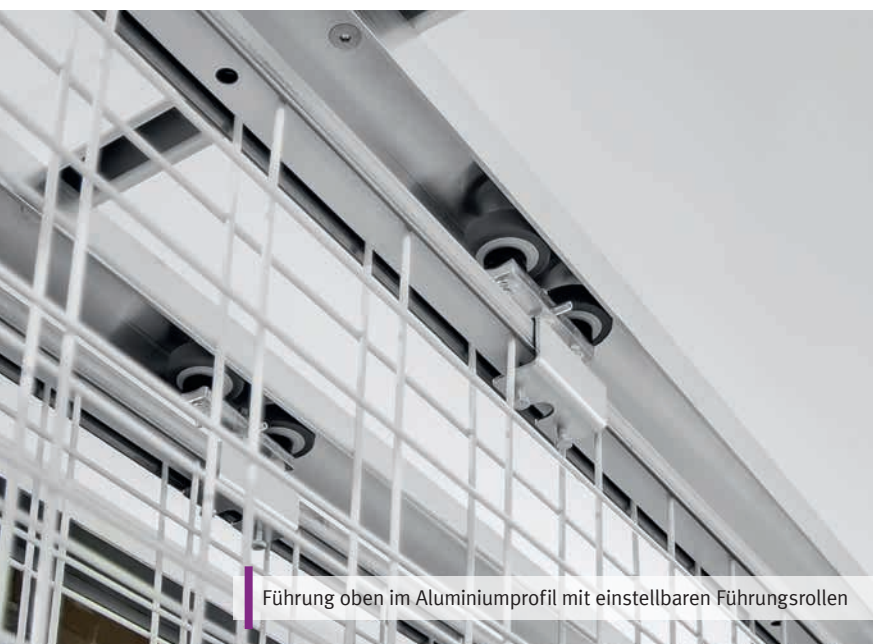
Führung oben im Aluminiumprofil mit einstellbaren Führungsrollen

Bodenlaufrollen

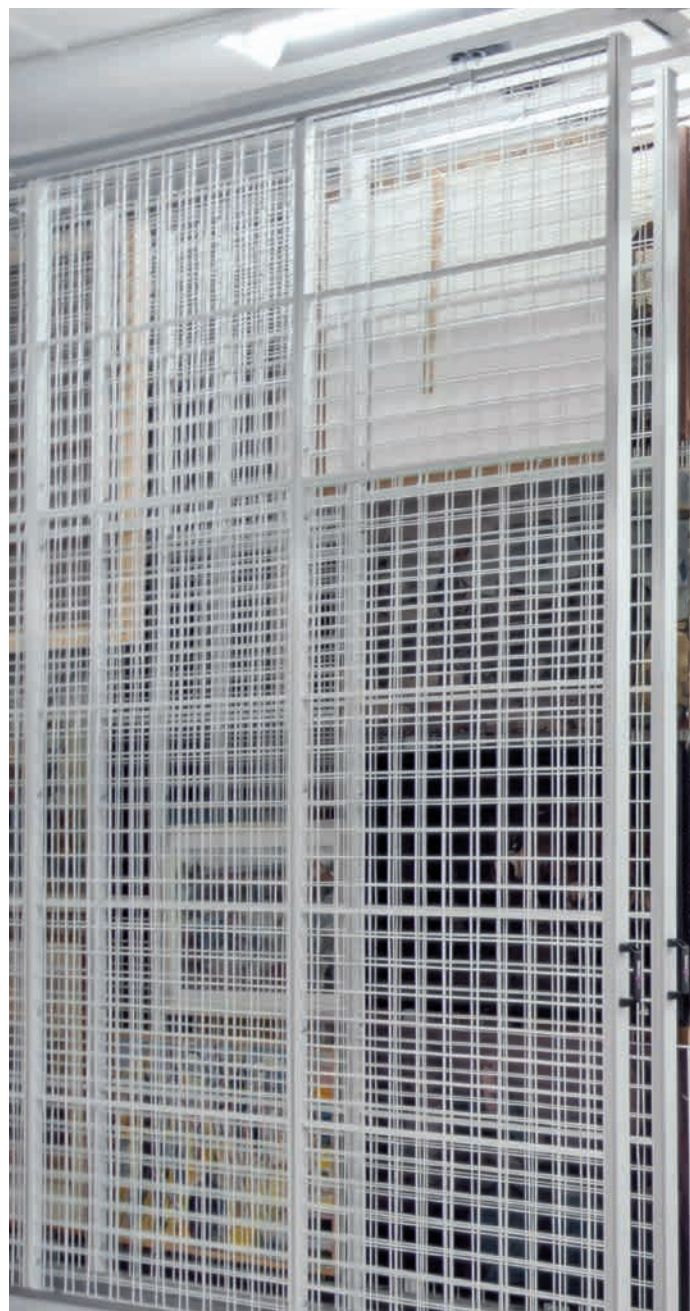
Einfach und günstig



Typ BL-10: Einfache Bodenlaufrollen für Belastungen bis 100 kg



Führung oben im Aluminiumprofil mit einstellbaren Führungsrollen



Bodenlaufendes System

Dieses System eignet sich für kleine Gitterauszüge mit geringer Belastung. Der Boden sollte möglichst eben sein. Die Laufrollen haben ein Stahlkugellager und eine Gummilauffläche.



Bodenlaufendes System

Dieses System eignet sich für Galerien, Restauratoren oder Künstler mit geringem Platzbedarf. Wir bieten verschiedene Grundmodule in Breite und Tiefe an. Das System ist modular und kann beliebig beidseitig erweitert werden. Der Achsabstand der Gitterauszüge beträgt fix 300 mm.



Gemälde: Art Pfeffer

Art Gallery

Kompakt und modular



Grundmodule mit 3 bis 7 Gitterauszügen, 3 Tiefen 1300/2000/2400 mm



Anbaumodule mit den gleichen Abmessungen wie oben

Geschlossene Systeme

Frontblech und komplett geschlossen



Geschlossene Systeme

Alle unsere Systeme können geschlossen ausgestattet werden und bieten so einen optimalen Sichtschutz. Sie können zwischen pulverbeschichteten Stahlblechen und verschiedenen Holzarten auswählen. Für zusätzliche Sicherheit kann bei Bedarf jeder Gitterauszug einzeln abgeschlossen werden.



Zubehör

Wir bieten Ihnen diverses Zubehör für die sichere Handhabung der Gitterauszüge an.

Abb. 1: Frontrolle gefedert

Abb. 2: Seitliche Führungsrollen

Abb. 3: Türfeststeller

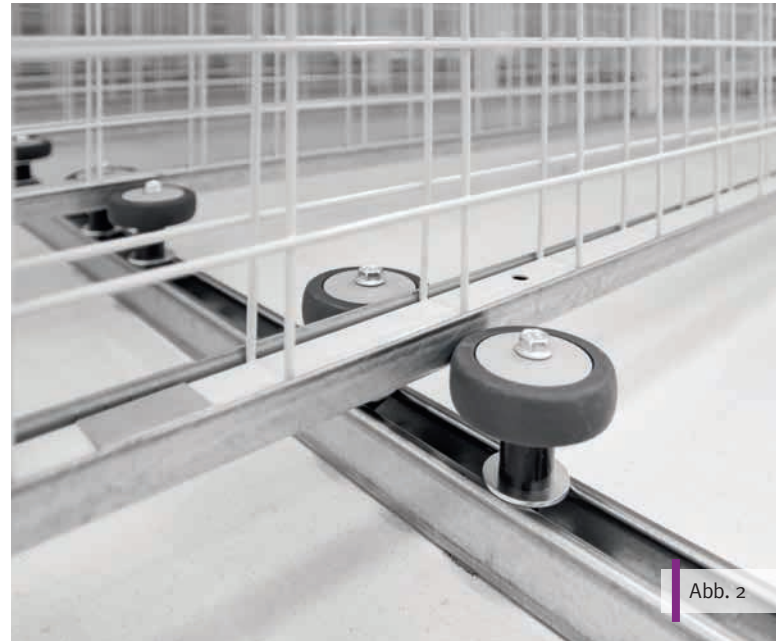
Abb. 4: Einlaufkeil hinten bei 2. Führung

Abb. 5: Gasdruckdämpfer

Abb. 6: Gummipuffer mit Federweg

Abb. 7: Einfacher Stopper

Abb. 8: Handgriff



Frontrollen, Führungen, Stopper

Sichere und einfache Handhabung

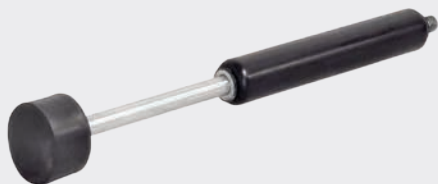


Abb. 5



Abb. 6

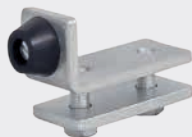


Abb. 7



Abb. 8

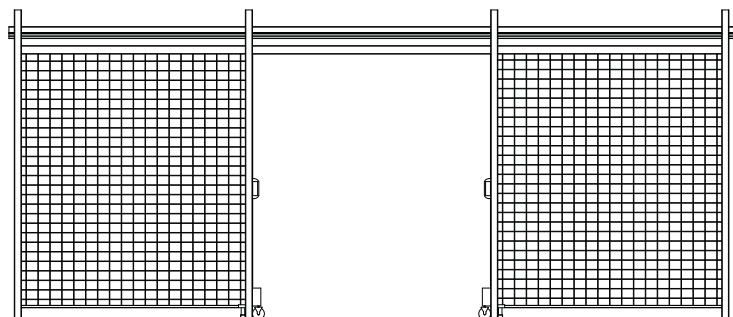
Gitterspezifikationen

Die Gittermatten sind beidseitig auf dem umlaufenden Stahlrahmen aufgeschweisst und pulverbeschichtet. Die Maschenweite beträgt Standard **100 x 80 mm (B x H)**, der Draht hat **Ø 4 mm**. Wir haben diverse Standardelemente an Lager.

Höhen: 2200, 2750, 3300, 3850, 4400 mm, Breiten: 700, 800, 900, 1000, 1100, 1200, 1300 mm

Befestigungsarten, Spezifikationen

Boden- und Deckenbefestigung

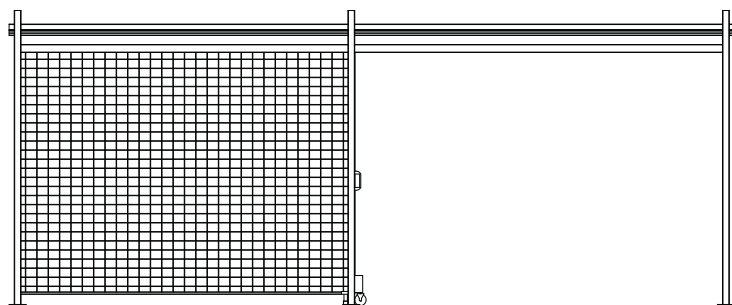


3-teilige Anlage

Die Gitterrahmen sind beidseitig ausziehbar mit Mittelgang. Mit dieser Variante nutzen Sie den vorhandenen Platz optimal. Sie haben bei gleicher Grundfläche 33% mehr Lagerkapazität gegenüber einer 2-teiligen Anlage.

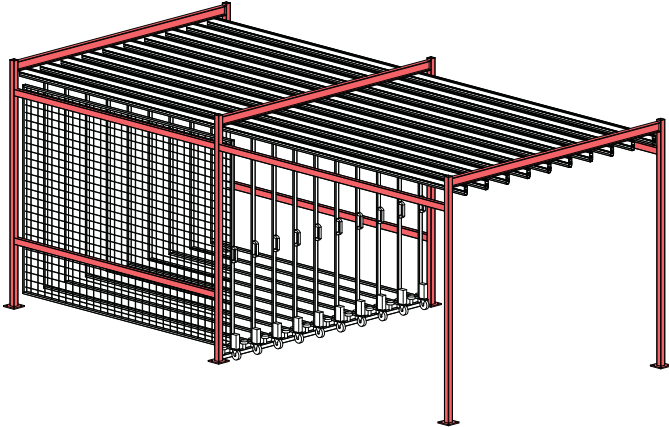
2-teilige Anlage

Die Gitterrahmen sind einseitig ausziehbar mit seitlichem Gang. Mit dieser Variante nutzen Sie den vorhandenen Platz zur Hälfte. Dies kann nötig sein, wenn Türen oder Fenster störend sind.

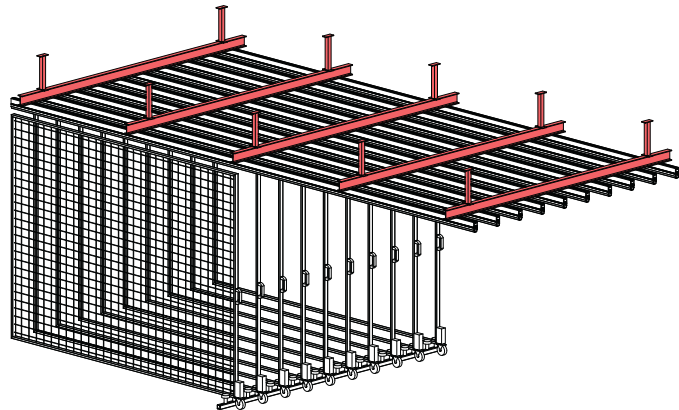


Befestigungsarten

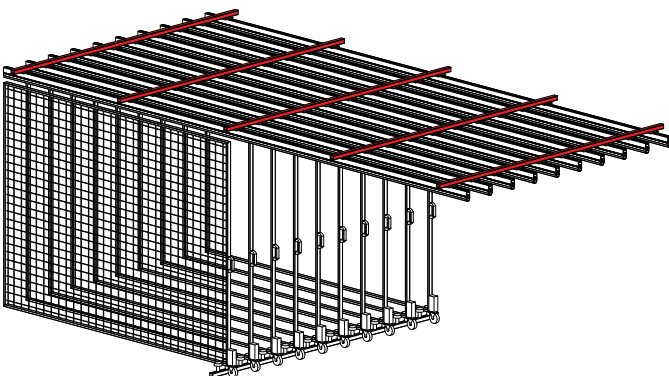
Wir bieten Ihnen drei verschiedene Befestigungsarten an. Die freistehende Variante kommt dann zum Tragen, wenn an der Decke viel Technik wie Lüftungen, Kabeltrassen und Lampen vorgesehen sind. Sollte die Bodenbelastung nicht ausreichen, kann die Anlage direkt an die Decke oder abgehängt von der Decke montiert werden.



Befestigung am Boden mit freistehender Stahlkonstruktion



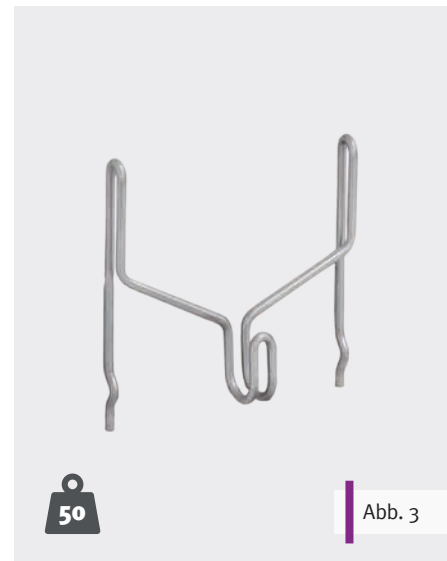
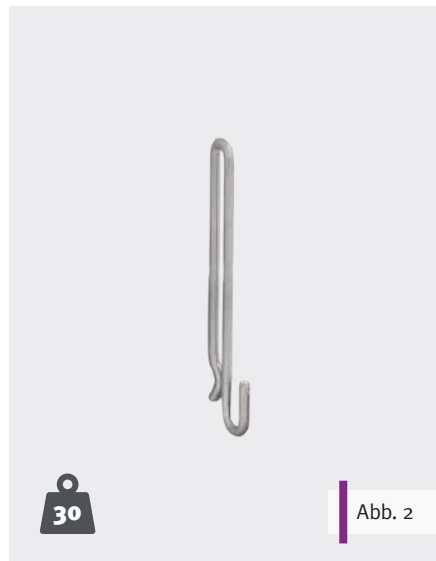
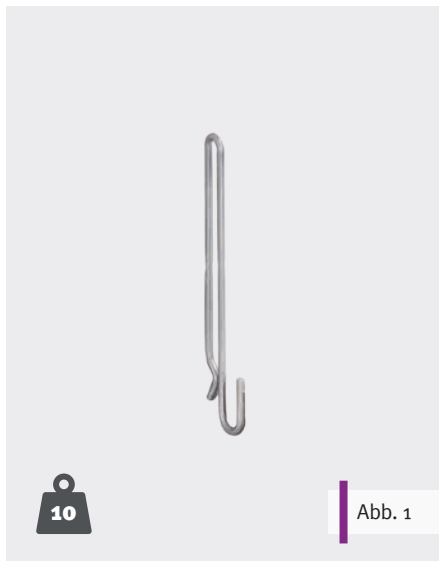
Befestigung an die Decke mit abgehängter Stahlkonstruktion



Befestigung direkt an die Decke

Statische Berechnung

Für alle Anlagen wird bei uns eine statische Berechnung erstellt. Maximale Belastung der Stahlträger, Biegemomente und Flächenlasten werden ersichtlich. Wir gewährleisten Ihre Sicherheit und können Sie bei der Planung von einem Neubau unterstützen. Bei einem bestehenden Bau können wir uns den Gegebenheiten anpassen.

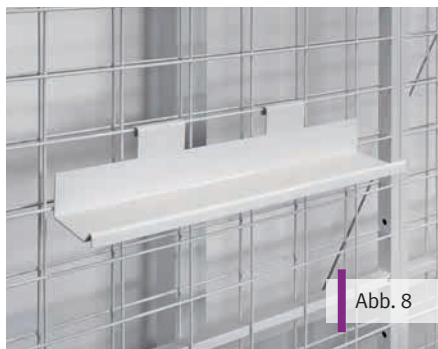
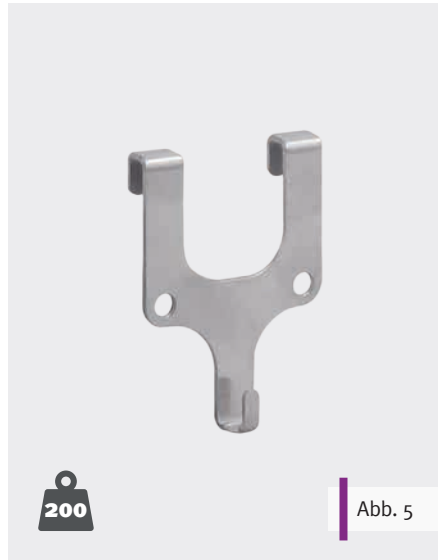
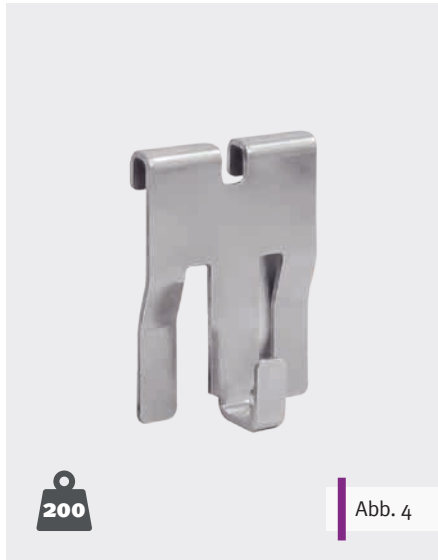


Zubehör

- Abb. 1: Bilderhaken INOX einfach, Belastung bis 10 kg, mit Einrastnase für sicheren Halt
- Abb. 2: Bilderhaken INOX einfach, Belastung bis 30 kg, mit Einrastnase für sicheren Halt
- Abb. 3: Bilderhaken INOX doppelt, Belastung bis 50 kg, mit Einrastnase für sicheren Halt
- Abb. 4: Bilderhaken INOX Typ M, Belastung bis 200 kg, 2 Lappen zum Einhängen am unteren Draht
- Abb. 5: Bilderhaken INOX Typ L, Belastung bis 200 kg, 2 Löcher zum Befestigen am unteren Draht
- Abb. 6: Etikettenhalterung, Grösse A4, A5, A6, hoch oder quer
- Abb. 7: Kippsicherung, Zubehör zum Ablageblech
- Abb. 8: Ablagebleche zum Einhängen, verstellbar in der Höhe
- Abb. 9: Ablagebleche mit Kippsicherung, verhindert das Umkippen von Objekten

Bilderhaken, Ablagebleche, Beschriftungen

Sichere Befestigung der Gemälde



Fixe Wandgitter

Diese Art der Gemäldelagerung eignet sich überall dort, wo freie Wände zur Verfügung stehen. Die Gitter können auch direkt an die Stahlkonstruktion der Gemäldeanlage montiert werden.

Spezifikationen: Pulverbeschichtete Gitterrahmen mit einseitig aufgeschweissten Gittermatten. **Die Maschenweite beträgt Standard 100 x 80 mm (B x H), der Draht hat Ø 4 mm.** Wir haben diverse Standardelemente an Lager.

Höhen: 2200, 2750, 3300, 3850, 4400 mm, Breiten: 700, 800, 900, 1000, 1100, 1200, 1300 mm



Fixe Wandgitter

Statische Gemäldelagerung



Fixe freistehende Gitter

Lastabtragung über Konsolen auf dem Boden und Befestigung mit Konsolen an die Decke.



Fixe Gitter mit Sockel

Sockel als Anfahrerschutz und Lastabtragung für die Gemälde.



Fixe Gitter

Befestigung mit Distanzhalter direkt an bestehende Wand.



Fixe Gitter ohne Sockel

Lastabtragung über Konsolen auf dem Boden und Befestigung mit Distanzhalter an bestehende Wand.

Fachboden- und Stangenregale

Statische Gemäldelagerung



Fachbodenregal mit gemischter Unterteilung



Fädelstangen im Raster



Holzpodest



Fachbodenregal mit Fädelstangen



Deckenbefestigung

Fachboden- und Stangenregale

Das Stangenregal eignet sich zum Lagern von grossen Objekten. Die Höhe wird den Gegebenheiten des Raumes angepasst und kann individuell mit oder ohne Holzpodest ausgestattet werden. Für kleinere Objekte eignen sich Fachbodenregale mit oder ohne zusätzlicher Unterteilung durch Fädelstangen.



Stangenregal



Handkurbel



Elektromotor



Steckdosenleiste



Tischverbinder

Arbeitstische

Modular und fahrbar

Arbeitstische für den Museumsbereich

Flexibles Tischsystem für den universellen Einsatz im Museumsbereich. Einzelne Tische, fahrbar oder stationär, können individuell eingesetzt oder bei Bedarf zu grossen Arbeitsflächen zusammengestellt werden. Die Tische können optional mit Höhenverstellung durch Handkurbel oder Elektromotor ausgerüstet werden.

Abroll- und Schneidvorrichtungen für Folien oder Papier vereinfachen das fachmännische Einpacken von Exponaten. Diese sind im Tisch integriert oder auch als einzelne Schneidgeräte erhältlich.

- ✓ Modulares System mit vielen Optionen
- ✓ Moderne Optik mit einheitlichem Erscheinungsbild
- ✓ Sehr flexibles System, jederzeit erweiterbar





Staffelei, Bilderwagen

Unterstützung bei Restauration und Transport

Staffelei

Dieses Hilfsmittel kann Ihre Arbeit vereinfachen und unterstützt Sie beim Restaurieren und Fotografieren von Objekten. Die Staffelei ist in der Höhe elektrisch verstellbar und kann ebenso elektrisch nach vorne und hinten gekippt werden. So ist das Objekt immer schnell und einfach per Knopfdruck in der richtigen Position, respektive auf der richtigen Arbeitshöhe.

Bilderwagen

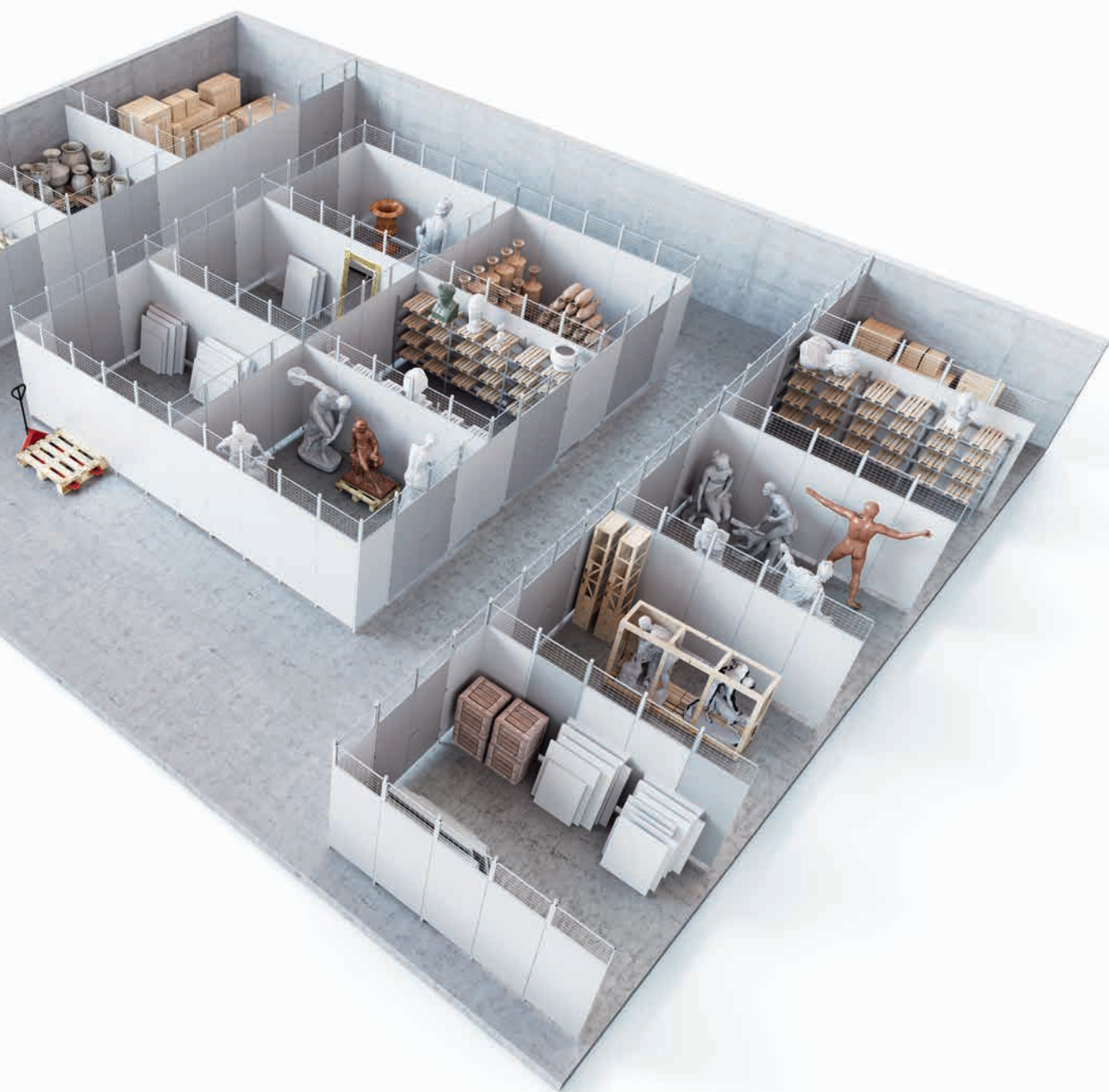
Die sehr stabile Bauweise erlaubt den sicheren Transport von grossen und kleinen Gemälden. Der Bilderwagen ist ausgestattet mit 4 Lenkrollen, 2 davon mit Stoppfunktion.



Blechtrennwände

Lagerboxen mit Sichtschutz





Blechtrennwände

Sichere Aufbewahrung der Kunstobjekte mit dem Trennwandsystem MultiGuard, optimaler Sichtschutz für Ihr Bilderlager und Ihre Kunstwerke. Die Blechelemente werden aus Stahl gefertigt. Die Oberfläche ist pulverbeschichtet und einbrennlackiert.



Gittertrennwände

Sichere Aufbewahrung der Kunstobjekte mit dem Trennwandsystem MultiSafe, so haben Sie eine gute Übersicht auf das Kunstlager. Die Gitterelemente werden aus Stahl gefertigt. Die Oberfläche ist pulverbeschichtet und einbrennlackiert.

Gittertrennwände

Lagerboxen mit Durchblick



Zylinderschloss
mit Drücker-Knaufgarnitur



Zylinderschloss
mit Drückergarnitur



Sicherheits-Schliesssystem
für kontrollierten Zutritt

Romal AG
Feldmattstrasse 13
6032 Emmen
Telefon +41 (0) 41 240 19 22
www.romal.ch
info@romal.ch

ROMAL
LAGERTECHNIK

Ihre Kunstwerke lagern sicher in ROMAL Gemälde-Depotanlagen

Weltweit kompetent!

